

## Poznań: Ranking najbardziej i najmniej zielonych dzielnic (<http://heksagon.org/poznan-ranking/>)

© 7 kwietnia, 2020

Share on **f** (<https://www.facebook.com/sharer/sharer.php?u=http%3A%2F%2Fheksagon.org%2Fpoznan-ranking%2F>) **t** (<https://twitter.com/intent/tweet?text=Poznań:%20Ranking%20najbardziej%20i%20najmniej%20zielonych%20dzielnic&url=http%3A%2F%2Fheksagon.org%2Fpoznan-ranking%2F>)

**g+** (<https://plus.google.com/share?url=http%3A%2F%2Fheksagon.org%2Fpoznan-ranking%2F>) **in** (<https://www.linkedin.com/shareArticle?mini=true&url=http%3A%2F%2Fheksagon.org%2Fpoznan-ranking%2F&title=Poznań:%20Ranking%20najbardziej%20i%20najmniej%20zielonych%20dzielnic>)

**p** ([https://pinterest.com/pin/create/button/?url=http%3A%2F%2Fheksagon.org%2Fpoznan-ranking%2F&media=http://heksagon.org/wp-content/uploads/2020/04/ranking\\_front.jpg&description=Poznań:%20Ranking%20najbardziej%20i%20najmniej%20zielonych%20dzielnic](https://pinterest.com/pin/create/button/?url=http%3A%2F%2Fheksagon.org%2Fpoznan-ranking%2F&media=http://heksagon.org/wp-content/uploads/2020/04/ranking_front.jpg&description=Poznań:%20Ranking%20najbardziej%20i%20najmniej%20zielonych%20dzielnic))

**wp** ([https://pinterest.com/pin/create/button/?url=http%3A%2F%2Fheksagon.org%2Fpoznan-ranking%2F&media=http://heksagon.org/wp-content/uploads/2020/04/ranking\\_front.jpg&description=Poznań:%20Ranking%20najbardziej%20i%20najmniej%20zielonych%20dzielnic](https://pinterest.com/pin/create/button/?url=http%3A%2F%2Fheksagon.org%2Fpoznan-ranking%2F&media=http://heksagon.org/wp-content/uploads/2020/04/ranking_front.jpg&description=Poznań:%20Ranking%20najbardziej%20i%20najmniej%20zielonych%20dzielnic))

### **Poznańska zieleń w obiektywie satelity: Najmniej zieleni na Starym Mieście i Jeźcach, najwięcej w Kiekrzu, Antoninku i na Umultowie.**

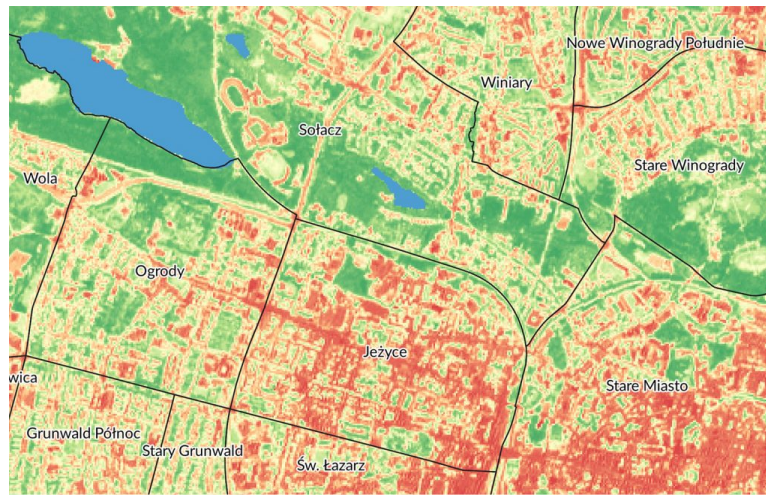
Obecność drzew, parków, lasów i innej zieleni miejskiej jest bardzo ważna dla jakości życia mieszkańców. Zachęca do spacerów i aktywnego wypoczynku, sprawia, że widok z okna jest przyjemniejszy, oczyszcza i schładza powietrze, daje schronienie w upalne dni, jest siedliskiem zwierząt. Najlepiej gdy zieleń dostępna jest w bezpośrednim sąsiedztwie miejsc zamieszkania, tak by można było z niej korzystać w zasięgu krótkiego spaceru.

Z tego powodu ważną informacją w planowaniu przestrzennym jest ilość zieleni w otoczeniu miejsca zamieszkania. Oblicza się ją często na podstawie map użytkowania terenu lub map topograficznych, takich jak np. Baza Danych Obiektów Topograficznych (BDOT). Mapy te zawierają parki, lasy, skwery i większe trawniki, ale najczęściej nie uwzględniają mniejszych fragmentów zieleni, ogródków, drzew i innej zieleni rozproszonej. Z pomocą mogą tu przyjść wskaźniki roślinności obliczane na podstawie zdjęć satelitarnych.

Jednym ze wskaźników wykorzystywanych w pracy Heksagonu jest NDVI (z angielskiego *Normalized Difference Vegetation Index*). Obliczamy go na podstawie zdjęć z europejskiej satelity Sentinel-2 w rozdzielczości 10 m. Dzięki takiej rozdzielczości można wyodrębnić i wskazać na mapie zielone podwórka, szpalery drzew przy ulicach i zwarte skupiska drzew. Co ciekawe, wskaźnik nie wykorzystuje rejestrowanego przez sensor satelity światła w zakresie zieleni, a jedynie światło czerwone i podczerwone. Wynika to z tego, że w kanale podczerwieni widoczne są rośliny wykonujące fotosyntezę.

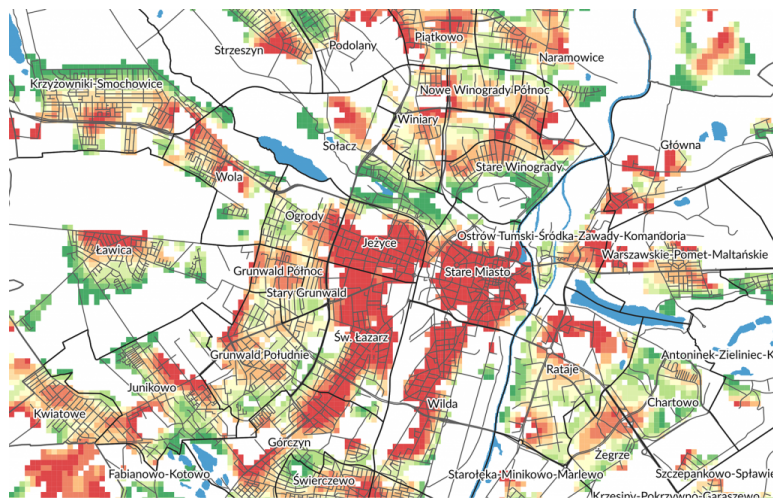
Ta strona korzysta z ciasteczek aby świadczyć usługi na najwyższym poziomie. Dalsze korzystanie ze strony oznacza, że zgadzasz się na ich użycie.

Zgoda



Mapa wskaźnika NDVI dla fragmentu Poznania. Kolorem zielonym oznaczone są obszary o wysokich wartościach wskaźnika, głównie tereny zadrzewione. Kolorem czerwonym – obszary o niskich wartościach wskaźnika, na których roślinność nie występuje lub jest jej bardzo mało, a zabudowa jest zwarta. Bardzo dobrze widoczne są parki (np. Sołacki, Cytadela) i lasy (Lasek Gołęciński nad Rusałką) oraz występujące na ich terenie elementy infrastruktury. Na Jeżycach widoczne są ulice z niewielką liczbą drzew, jak np. Dąbrowskiego czy Roosevelta, ale też zielone podwórka przy Sienkiewicza i Słowackiego, a także zadrzewiony teren przy Św. Wawrzyńca.

Oprócz analizy „surowych” map NDVI możemy podsumować wyniki dla obszarów, które reprezentują sąsiedztwo miejsc zamieszkania, co ma znaczenie gdy oceniamy warunki życia mieszkańców. W tym celu wykreślamy wokół domów okręgi o określonym promieniu, np. 200 m, 500 m, 1 km i obliczamy średnie wartości NDVI. Na podanym przykładzie dla Poznania widzimy taką miarę wyliczoną w zasięgu 200 m. Tak mały zasięg pozwala wychwycić różnice między różnymi częściami miasta i poszczególnych osiedli.



Mapa średnich wartości wskaźnika NDVI w buforach 200 m wokół miejsc zamieszkania, wyliczona tylko dla oczek siatki, w których zameldowani są mieszkańcy. Gęsto zabudowane osiedla śródmiejskie, takie jak Jeżyce, Stare Miasto, Św. Łazarz i Wilda mają bardzo niskie wartości wskaźnika i oznaczone są kolorem czerwonym – czyli jest na nich bardzo mało zieleni. Więcej zieleni jest na osiedlach z zabudową jednorodziną, jak np. Ogródy i Stary Grunwald, modernistycznych blokowiskach jak np. Chartowo i Rataje oraz osiedlach położonych w pobliżu dużych parków jak np. Sołacz i Stare Winogrody.

Miary te można dalej agregować do granic administracyjnych i w ten sposób uzyskać na przykład ranking poznańskich osiedli. Okazuje się, że najmniej zielonymi osiedlami są Stare Miasto i Jeżyce, a najbardziej zielonymi Kiekrz, Antoninek i Umultowo.

Ta strona korzysta z ciasteczek aby świadczyć usługi na najwyższym poziomie. Dalsze korzystanie ze strony oznacza, że zgadzasz się na ich użycie.

Zgoda

Wyniki dla Poznania wskazują, że centralna część miasta wymaga najpilniejszych działań: ochrony istniejących drzew i sadzenia nowych, zazieleniania podwórek, tworzenia nowych parków i skwerów, szczególnie w bezpośrednim sąsiedztwie miejsc zamieszkania. W czterech śródmiejskich osiedlach zameldowanych było ponad 103 tys. osób, a faktycznie zamieszkuje prawdopodobnie jeszcze więcej. Zwiększenie dostępności zieleni na tym terenie poprawiłoby warunki życia wielu mieszkańców i mieszkańek.

<i>Miejsce w rankingu</i>	<i>Nazwa osiedla</i>	<i>Liczba mieszkańców</i>	<i>Średnie NDVI w buforze 200 m</i>
1	Kiekrz	1823	0.630
2	Antoninek-Zieliniec-Kobylepole	9794	0.585
3	Umultowo	4434	0.558
4	Morasko-Radojewo	2610	0.554
5	Fabianowo-Kotowo	1718	0.553
6	Sołacz	4900	0.549
7	Głuszyna	3911	0.543
8	Chartowo	22400	0.521
9	Strzeszyn	7741	0.513
10	Krzyżowniki-Smochowice	7933	0.512
11	Ławica	7581	0.510
12	Starołęka-Minikowo-Marlewo	9691	0.509
13	Naramowice	17574	0.504
14	Świerczewo	13442	0.500
15	Stare Winogrody	7948	0.499
16	Szczepankowo-Spławie-Krzesinki	7189	0.491
17	Wola	5195	0.486
18	Podolany	8211	0.484
19	Zielony Dębiec	12418	0.483
20	Junikowo	9741	0.480
21	Żegrze	16620	0.478
22	Grunwald Południe	23918	0.476
23	Stary Grunwald	3043	0.471
24	Krzesiny-Pokrzywno-Garaszewo	2200	0.469
25	Ogrody	5857	0.469
26	Warszawskie-Pomet-Maltańskie	6974	0.466
27	Rataje	33896	0.465
28	Nowe Winogrody Północ	15598	0.463
29	Jana III Sobieskiego i Marysieńki	9253	0.459
30	Kwiatowe	4522	0.457
31	Górczyn	12432	0.454
32	Winiary	13220	0.454
33	Nowe Winogrody Południe	13643	0.446
34	Ostrów Tumski-Śródka-Zawady-Komandoria	5909	0.440
35	Nowe Winogrody Wschód	5806	0.438

Ta strona korzysta z ciasteczek aby świadczyć usługi na najwyższym poziomie. Dalsze korzystanie ze strony oznacza, że zgadzasz się na ich użycie.

Zgoda

36	Grunwald Północ	13079	0.432
37	Piątkowo	34290	0.431
38	Główna	4471	0.424
39	Wilda	26290	0.371
40	Św. Łazarz	30281	0.365
41	Jeżyce	22002	0.319
42	Stare Miasto	25082	0.300

### Pisali o nas w mediach:

TVN24 – Te „płuca” powinny być zielone, a są czerwone (<https://tvn24.pl/poznan/poznan-w-srodmiesciu-brakuje-zieleni-pokazuja-todane-satelitarne-4586515>)

Gazeta Wyborcza – „Ranking: od najbardziej do najmniej zielonych osiedli Poznania” ([https://poznan.wyborcza.pl/poznan/7,105531,25962394,ranking-od-najbardziej-do-najmniej-zielonych-osiedli-poznania.html?fbclid=IwAR3MdySctu3TAHTWXc-UPsqBYp\\_R6AVW0miITtYrTIXJH0eC7UBrhHJ0lyE](https://poznan.wyborcza.pl/poznan/7,105531,25962394,ranking-od-najbardziej-do-najmniej-zielonych-osiedli-poznania.html?fbclid=IwAR3MdySctu3TAHTWXc-UPsqBYp_R6AVW0miITtYrTIXJH0eC7UBrhHJ0lyE))

Gazeta Wyborcza – „Dlaczego Piątkowo jest mniej zielone niż Rataje? Zielone fyrtle i betonowe pustynie” (<https://poznan.wyborcza.pl/poznan/7,105531,25960330,zielone-fyrtle-i-betonowe-pustynie-ranking-osiedli-w-poznaniu.html>)

Głos Wielkopolski – „Zobacz, gdzie w Poznaniu najbardziej brakuje zieleni. Są ulice, przy których nie ma praktycznie drzew” (<https://gloswielkopolski.pl/zobacz-gdzie-w-poznaniu-najbardziej-brakuje-zieleni-sa-ulice-przy-ktorych-nie-ma-praktycznie-drzew/ar/c1-14976572?fbclid=IwAR0t3Y2AiVX9ufXezFvwjyQkYjsOVKzmkMq6KloQq64oPxFW3atDVeRcTy0>)

epoznan.pl – Gdzie w Poznaniu jest najwięcej, a gdzie najmniej zieleni? Przygotowano ranking na podstawie zdjęć z satelity ([https://epoznan.pl/news-news-105835-gdzie\\_w\\_poznaniu\\_jest\\_najwiecej\\_a\\_gdzie\\_najmniej\\_zieleni\\_przygotowano\\_ranking\\_na\\_podstawie\\_zdjec\\_z\\_satelity](https://epoznan.pl/news-news-105835-gdzie_w_poznaniu_jest_najwiecej_a_gdzie_najmniej_zieleni_przygotowano_ranking_na_podstawie_zdjec_z_satelity))

Radio Eska – Najbardziej i najmniej zielone miejsca w mieście w obiektywie satelity! Gdzie są? (<https://www.eska.pl/poznan/poznan-najbardziej-i-najmniej-zielone-miejsca-w-miescie-w-obiektywie-satelity-gdzie-sa-aa-oy5-6wTr-TjbH.html>)

Prev (<http://heksagon.org/konsultacje-spoeczne-online/>)



(<http://heksagon.org>)

#### KONTAKT

[heksagon@heksagon.org](mailto:heksagon@heksagon.org) (<mailto:heksagon@heksagon.org>)

tel.: +48 665 110 284

Poznań, ul. Fredry 7/13

#### OFERTA

Geokonsultacje (<http://heksagon.org/geokonsultacje/>)

Wskaźniki urbanistyczne

(<http://heksagon.org/wskazniki-urbanistyczne/>) Badania sektorowe (<http://heksagon.org/badania-sektorowe/>)

#### DOŁĄCZ DO NAS

Ta strona korzysta z ciasteczek aby świadczyć usługi na najwyższym poziomie. Dalsze korzystanie ze strony oznacza, że zgadzasz się na ich użycie.



Zgoda

 (http://www.calmday.pl)

Ta strona korzysta z ciasteczek aby świadczyć usługi na najwyższym poziomie. Dalsze korzystanie ze strony oznacza, że zgadzasz się na ich użycie.

Zgoda