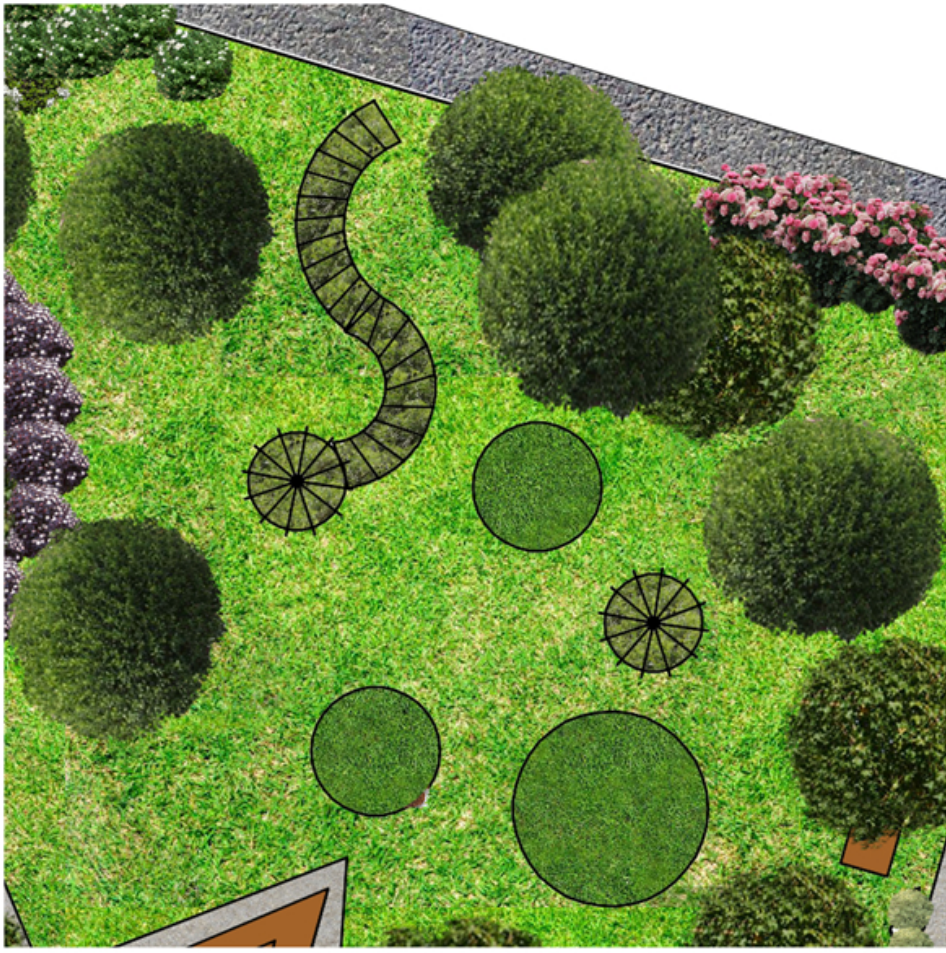


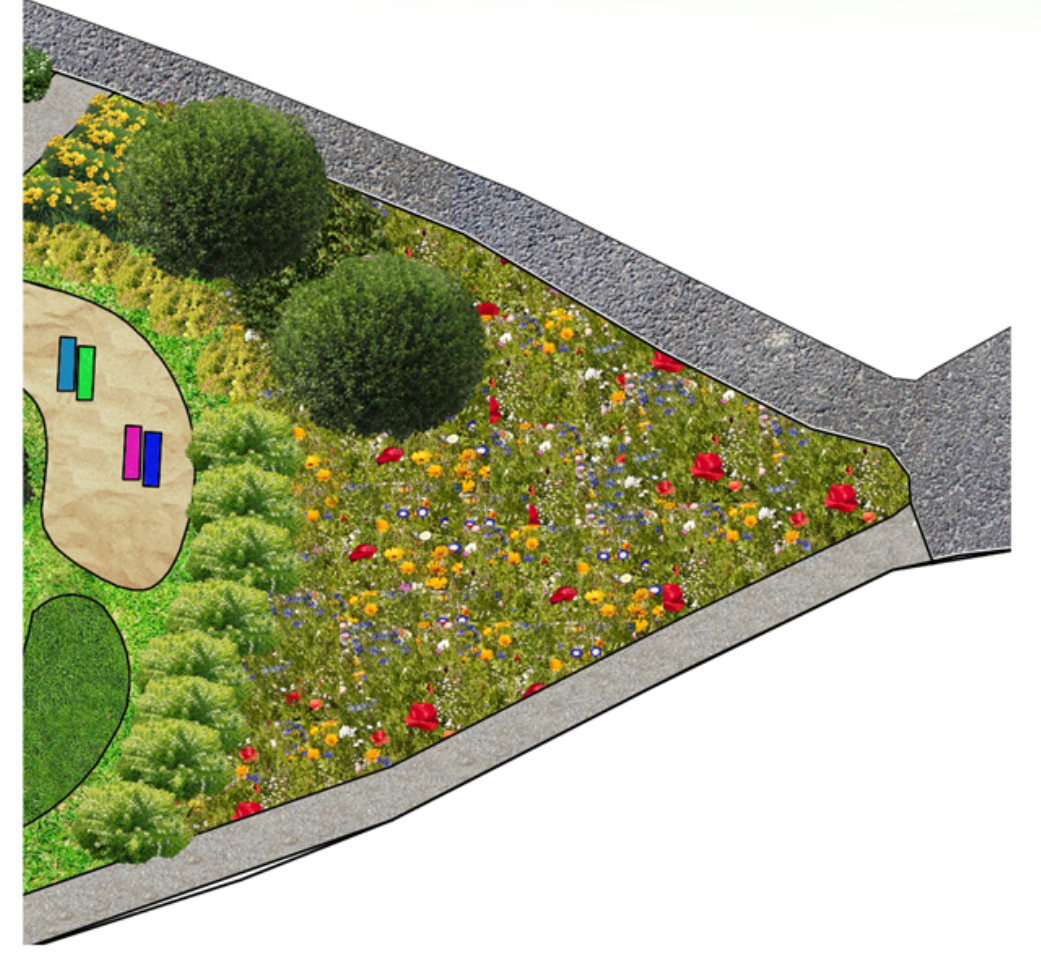
# Ogród przeCHOdni



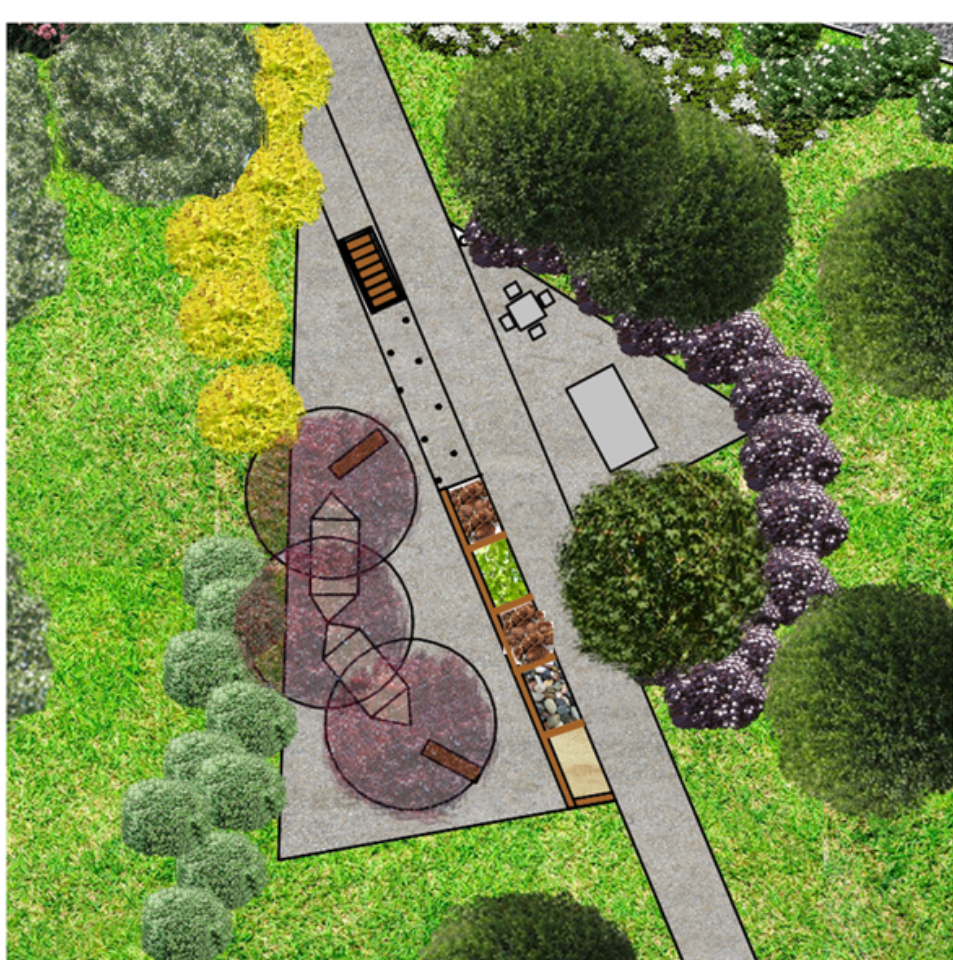
- wierzbowe tipi,
- pagórki porośnięte trawą



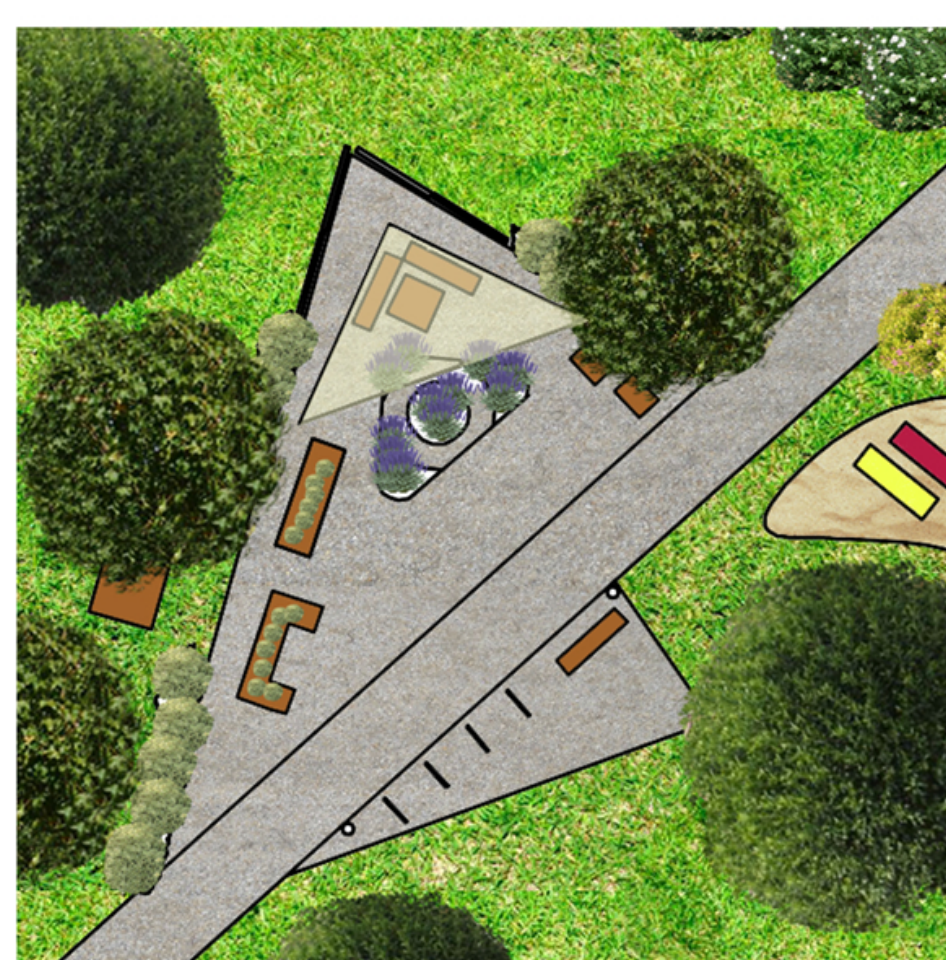
- plaża,
- pagórek ze zjeżdżalnią



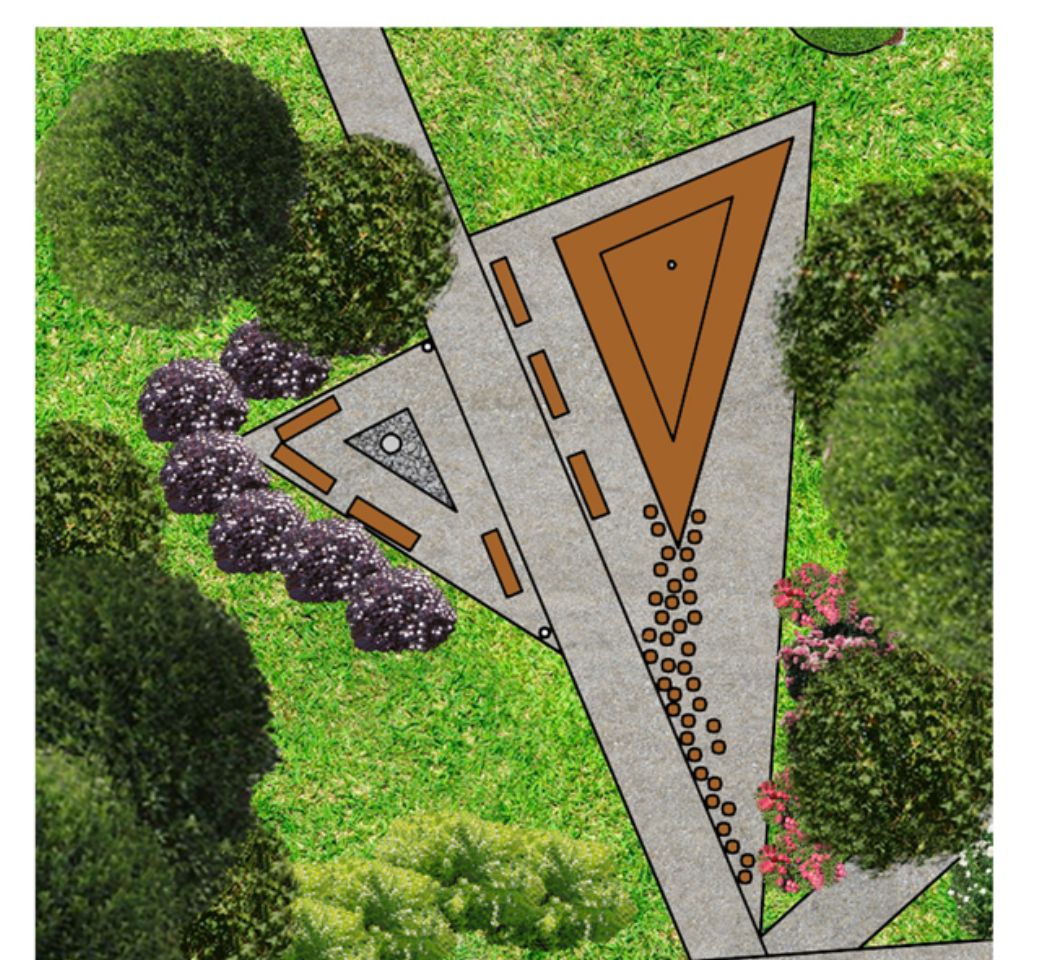
- łąka kwietna



- hamaki
- drabinki do ćwiczeń
- ścieżka sensoryczna
- stół szachowy
- stół do ping-ponga



- ogródek społeczny
- podwyższone grządki z warzywami, ziołami dostępne też dla osób poruszających się na wózkach inwalidzkich
- stojaki dla rowerów
- ławki
- żagiel osłaniający od słońca i deszczu



- ławki
- regał miejski z książkami
- element wodny/rzeźba
- podest drewniany na dwóch poziomach wysokości do występów dla dzieci
- pachołki drewniane na różnej wysokości do trenowania równowagi